



Einbauanleitung für Tachoscheiben **Smart Roadster**

Benötigte Werkzeuge: Torx Schraubendreher T5-6-10
Schlitzschraubendreher

Schwierigkeitsgrad: EASY - sollte jeder geübte Bastler schaffen

Arbeiten:

1.

Pluspol der Batterie abklemmen.

2.

Licht einschalten und ein paar Minuten warten; man stellt dadurch sicher, dass auch elektronische Bauteile wie z.B. Elektrolytkondensatoren entladen sind



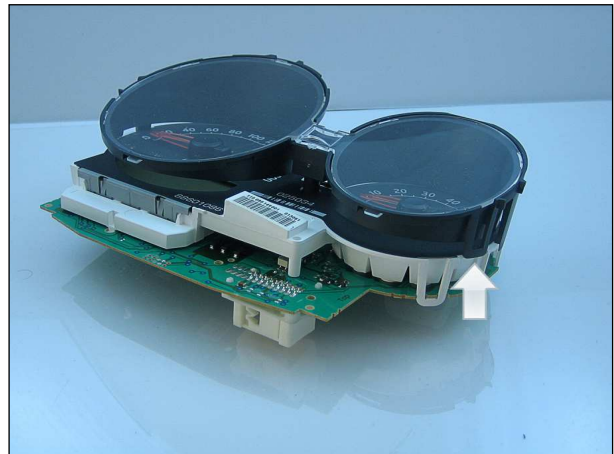
2 Torx 10 Schrauben lösen



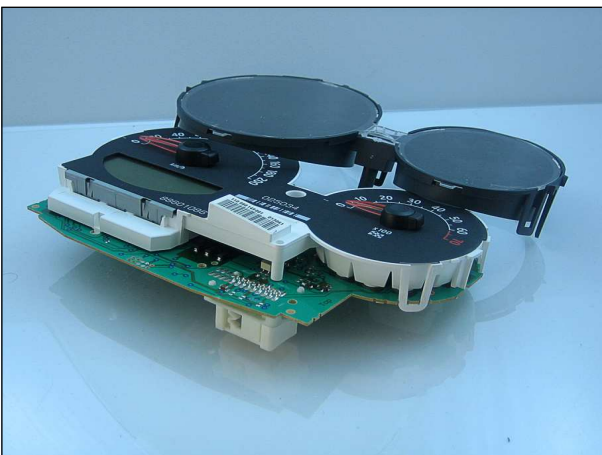
mit Schlitzschraubendreher anheben



mit Schlitzschraubendreher anheben



an den Pfeilen anheben, es sind 3 Stellen



Zeiger entgegen dem Uhrzeigersinn abdrehen

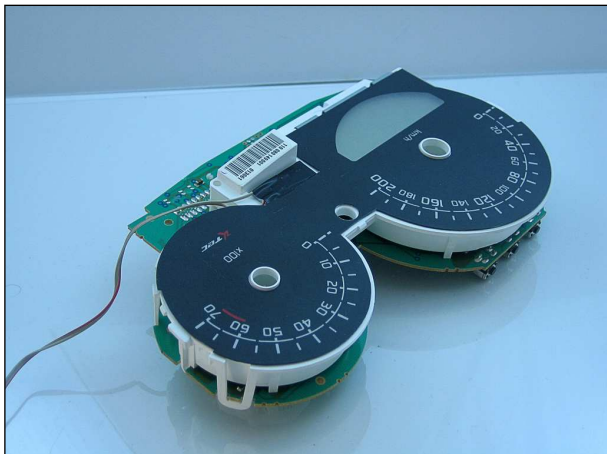


Scheibe abheben, Achtung: klebt

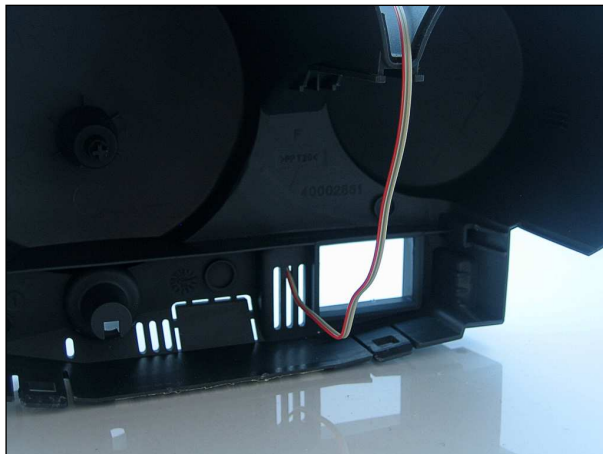
Plasmatacho.de

► DENN LANGWEILIG SIND SCHON ANDERE

BY K-TEC CARCONCEPTS



Scheibe auflegen



Kabel durch diese Öffnung führen..



und so verlegen



Zusatzinstrumente: 2 Torx 6 Schrauben lösen



plasmatacho.de

► DENN LANGWEILIG SIND SCHON ANDERE

BY K-TEC CARCONCEPTS



2 Torx 5 Schrauben lösen



Verkleidung entfernt



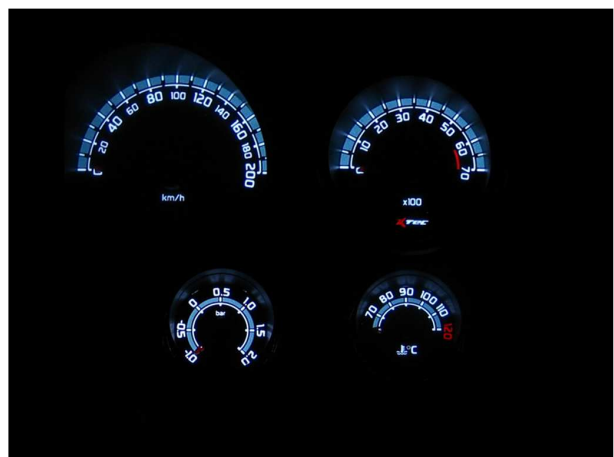
Originalscheibe entfernen



Kabel der neuen Scheibe durch die untere Öffnung führen



Zapfen entfernen



fertig könnte es dann so aussehen

Der Zusammenbau geschieht dann in umgekehrter Reihenfolge